

УТВЕРЖДЕНА

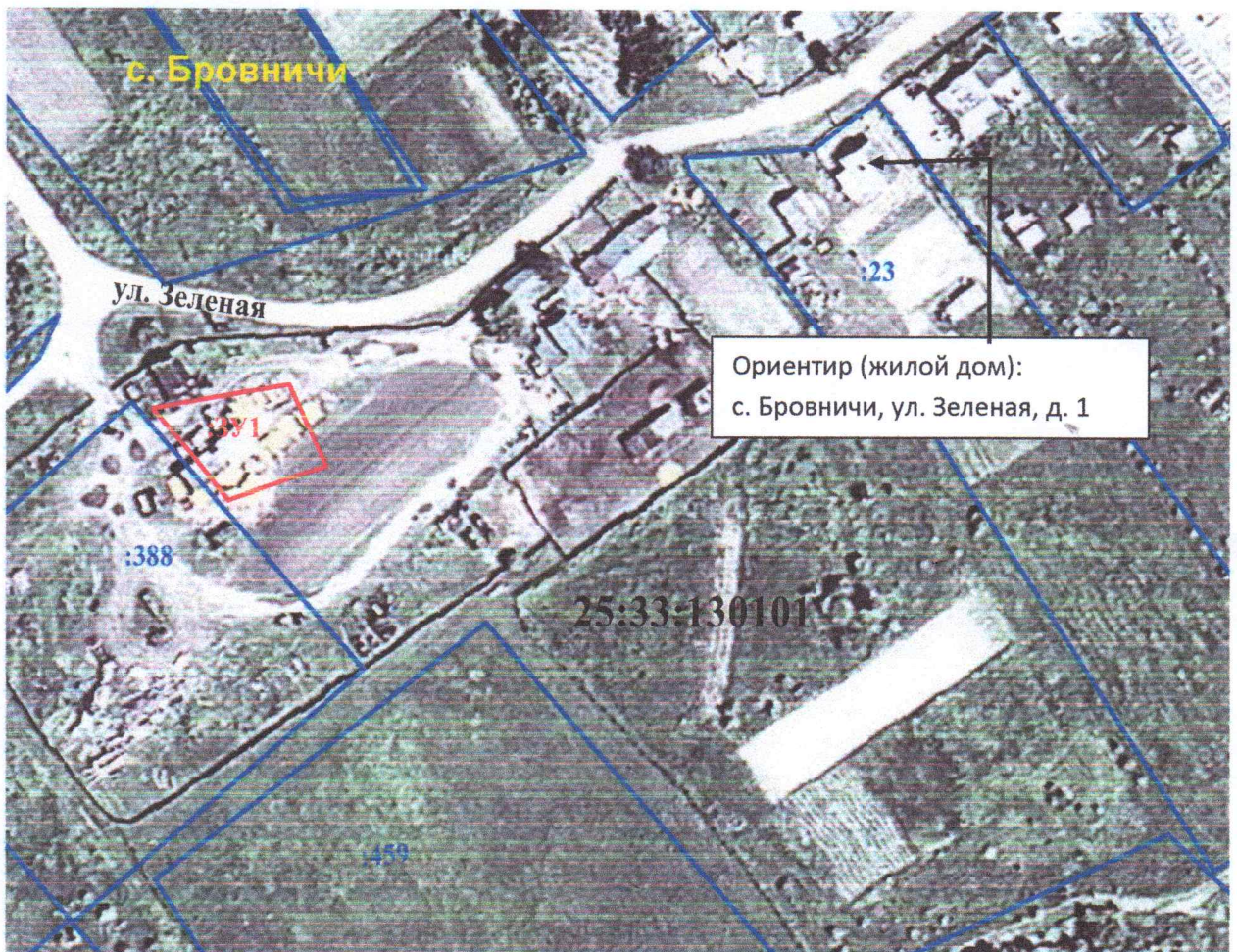
Постановлением Администрации

(наименование документа об утверждении, включая наименования  
Партизанского городского округа Приморского края  
органов государственной власти или органов местного  
самоуправления, принявших решение об утверждении схемы  
или подписавших соглашение о перераспределении земельных участков)

от 15 июля 2024 № 843-120

Схема расположения земельного участка  
на кадастровом плане территории

1. Местоположение образуемого земельного участка: примерно в 155 метрах по направлению на запад от ориентира, расположенного за пределами границ земельного участка. Ориентир- жилой дом. Почтовый адрес ориентира: **Российская Федерация, Приморский край, Партизанский городской округ, с. Бровничи, ул. Зеленая, д. 1**
2. Условный номер земельного участка: **:ЗУ1**
3. Площадь земельного участка: **600 кв.м**



4. Категория земель: **земли населенных пунктов**
5. Наименование территориальной зоны по ПЗЗ: **ЦС-3 Зона размещения физкультурно-спортивных комплексов и спортивно-зрелищных сооружений**
6. Разрешенное использование (условно разрешенный вид) – **для индивидуального жилищного строительства**
7. Координаты характерных точек размещены в приложении к схеме.

Условные обозначения

- — :ЗУ1-Образуемый земельный участок  
— — — — — Земельные участки по сведениям ЕГРН

Приложение  
к схеме расположения земельного участка:  
местоположение образуемого земельного  
участка: : примерно в 155 метрах по направлению на запад от ориентира, расположенного за пределами  
границ земельного участка. Ориентир- жилой дом. Почтовый адрес ориентира: **Российская Федерация,  
Приморский край, Партизанский городской округ, с. Бровничи, ул. Зеленая, д. 1**

Список координат характерных точек земельного участка

Система координат: МСК 25			
Обозначение характерных точек границы	Координаты, м		Описание закрепления точки
	X(м)	Y(м)	
1	2	3	4
1	378457.85	2243820.33	-
2	378468.59	2243811.75	-
3	378478.38	2243803.30	-
4	378479.42	2243808.32	-
5	378483.95	2243834.19	-
6	378465.59	2243842.67	-
7	378462.30	2243832.99	-
1	378457.85	2243820.33	-

Исполнитель: ООО «ГЕО-ПЛЮС»

Схему составил: \_\_\_\_\_

Оксана  
(подпись)

О.Л. Пойманова  
(Ф.И.О.)

директор ООО «ГЕО-ПЛЮС»  
(должность)



В.И. Стрельников  
(Ф.И.О.)

«07» мая 2024г.